



HANAKEN Concept Model 14.0

身の丈 実用の家

COMON  
— コモン —

今日のできごとを、食卓を囲みながら話すこと  
好きな本や映画と一緒に楽しむこと  
向かい合った窓を開けて仲直りすること  
家族の「一緒」が増えるたびに  
思い出のアルバムをいろいろとっていく



Concept Model House  
**NEW OPEN**

●お電話・HPでご来場予約受付中

☎0120-087-039 <http://hanakenchiku.jp>

予約制にてご見学いただけます。 ※ホームページの予約フォームまたは電話にてご予約をお願いいたします。

会場：近江八幡市鷹飼町北3丁目18-9

※キッズスペースがございます。お子様連れでもお気軽にお越しください。

※携帯電話・スマートフォンからは裏面のQRコードを読み取って見学会予約フォームからご予約ください。  
※見学会以降は、予約制にてご見学いただけます。

暮らしいろいろ、素敵な住み心地



# Concept Model House NEW OPEN

予約制にてご見学いただけます。

会場：近江八幡市鷹飼町北3丁目18-9

※キッズスペースがございます。お子様連れでもお気軽にお越しください。

●ホームページの予約フォームまたは電話にてご予約をお願いいたします。

0120-087-039 <http://hanakenchiku.jp>



▲QRコードで  
カンタンご予約



お車で越しの際は、焼肉の中村屋様の駐車場をご利用ください。

## わが家のこだわり



### 玄関ホール

かわいく見えてこの玄関ホールはとっても優秀。モノの定位置が決まっているからどこに何を収納するのか迷わず、いつもすっきりとお客様をお出迎え。



### ぐるっと家事動線

1階をぐるっと回れて、家事効率がアップする動線は私のこだわり。洗濯中でも、料理中でも、くつろいでいても、すぐに次の行動に移れるのがいいね。



### スタディーコーナー

今は私とパパのパソコンコーナー、将来は子どもたちの宿題スペースになる予定。家族が毎日見る場所だから、正面は黒板にしてメッセージボードに。



### 畳コーナー

小上りの和室は、子どもの遊び場。キッチンのすぐ横だから、料理をしながら会話をしたり、見守ることもできるから安心。



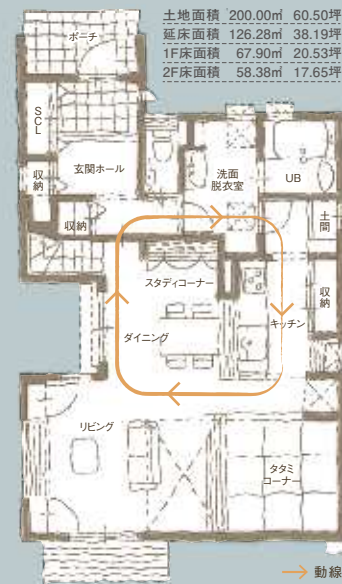
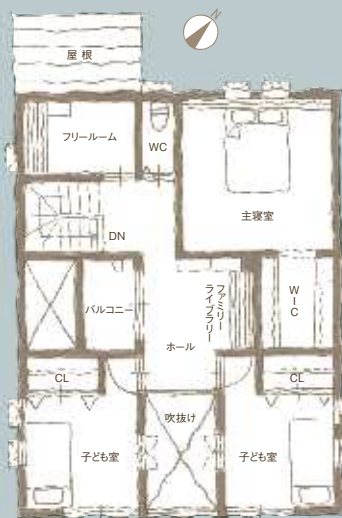
### ファミリーライブラリー

大容量の造作本棚で、家中の本をひとまとめ。私がパパの推理小説を読みはじめたように、子どもも私の好きな絵本に興味を持つのかも。



### 吹抜の小窓

向かい合った小窓は、子ども部屋同士やLDKとを繋ぐ大事なコミュニケーションアイテム。子どもたちが成長して小さな秘密ができて、一緒にいるのが感じられるように。



土地面積 200.00㎡ 60.50坪  
延床面積 126.28㎡ 38.19坪  
1F床面積 67.90㎡ 20.53坪  
2F床面積 58.38㎡ 17.65坪

## HANA KENの家づくり

### 暮らしいろいろ、素敵な住み心地

長きにわたり多くの家づくりを手がけてきたHANA KEN。積み重ねた豊富な経験と磨いてきた技術力を生かして、お客様のご要望にかなう提案を実現してきました。安全性や快適性といった基本性能はもちろん、外観やインテリアのデザイン面でも、トレンドを意識しながらも飽きがこず、暮らすほどに愛着もてる空間づくりを心がけています。そして、そんな私たちがたどりついたひとつのキーワードが「身の実用」でした。その形は決してひとつではありません。私たちがめざし続けるのは、その名のとおり、それぞれの家に暮らす人の「身の実用」にぴったりと合い、かゆいところに手が届くような実用性を備えた家づくり。一邸一邸、ご家族の新居新生活による思いを丁寧に伺った上で、理想にかなう家と一緒につくっています。



### 他社と違う5つのこだわり



#### 1.家づくり学校

はじめての家づくりに必要な情報をギュッとまとめた「家づくり学校」は、家づくりを進めるお客さまが必要な情報や疑問・不安などを一挙に解決していただく特別な学校です。



#### 2.着工式

互いに顔が見える家づくりのために、工事の前に社員から職人まで家づくりに関するすべてのスタッフとお施主さまの顔合わせを行い、住まいのコンセプトや工事の進め方などを共有します。



#### 3.上棟式

家の骨組みができていく様子を一日かけてスタッフと共にご覧いただきます。午後からは上棟式を行い、工事中の安全や竣工後の無事を祈り、最後は筆入られた棟札を納めます。



#### 4.引渡しセレモニー

お引渡しの際には、お施主さまとの出会いから、完成までをまとめたスライドショーをご一緒にご鑑賞いただきます。さまざまなシーンとともに思い出がよみがえる、感動のセレモニーです。



#### 5.定期訪問

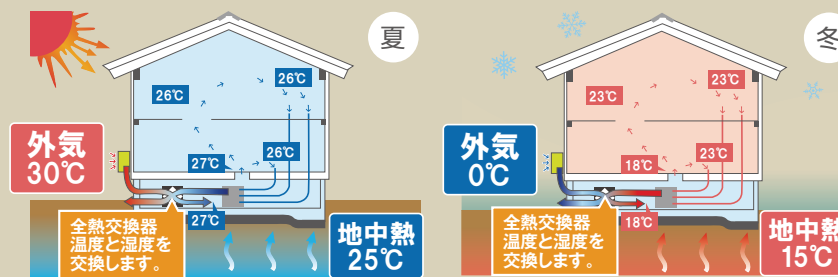
お引き渡し後10年間にわたって住まいの健康状態をチェックさせていただきます。また、アフターメンテナンス以外でも、3か月に一度はスタッフが訪問させていただきます。



### 快適な空気でお過ごするための2つのこだわり

- 県内トップレベルの高気密・高断熱
- 地中熱を利用した全熱交換型換気システム

このモデルハウスで  
ご体感いただけます。



※上図はイメージです。

冬暖かく、夏涼しい高気密・高断熱住宅  
・ 空気の漏れが少なく、断熱性能が高い家。

家計に優しくエコな換気システム  
・ 地中熱を利用して、光熱費を削減します。

エアコン一台で家中が快適  
・ 高気密・高断熱住宅なので冷暖房効率が良く換気システムで空気を循環させることで、お家をまるごと快適にします。

お子様にも安心 健康な暮らし  
・ 床下排気口で床上30cmの空気をキレイに。  
・ 計画換気で花粉症や小児アレルギーの方にとても快適。

## Comon?

英語で共有・共通を意味する【common】。職人技を代々引き継いで今に至る【小紋柄】。家族が共有できる空間や時間を大切にしたい。そして、HANA KENの家づくりに携わる職人技を感じてほしい。そんな想いを込めました。



### 予約制 モデルハウス公開中

HANA KEN Concept Model 13.0

身の実 実用の家  
**Tierra** ティエラ

会場：彦根市大藪町(ル・パベルコート上松田II内)

※ホームページの予約フォームまたはお電話にてお問い合わせください。